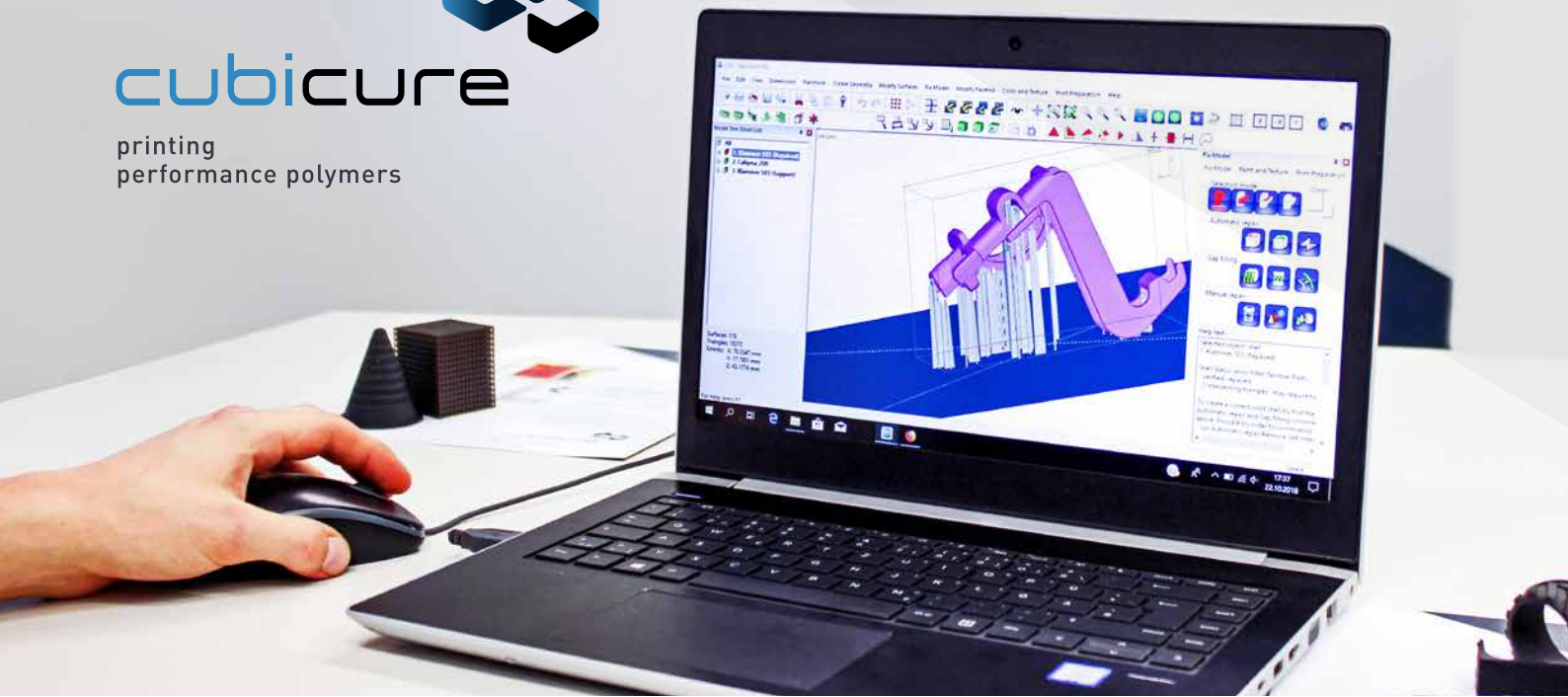




cubicure

printing  
performance polymers



## CSS CUBICURE SUPPORT & SLICE

### PROFESSIONELLE SOFTWARE ZUR DATENVORBEREITUNG FÜR DIE ADDITIVE FERTIGUNG

Produktdatenblatt

CSS ist eine umfangreiche plattformunabhängige Softwarelösung für die Vorbereitung von 3D-Modellen für verschiedene additive Fertigungstechnologien – von pulverbasierten AM-Technologien bis zu DLP – sowie Stereolithographiesystemen.

Spezielle für den Hot Lithography Prozess von Cubicure vordefinierte Parametersätze ermöglichen Ihnen in CSS eine schnelle, zuverlässige und anwenderfreundliche Vorbereitung Ihrer Druckaufträge.

In CSS können Sie verschiedene Oberflächenmodelle importieren, in STL Dateien konvertieren, reparieren sowie bearbeiten.

Bestücken Sie Ihre virtuelle Bauplattform in wenigen Schritten und erstellen Sie rasch auch komplexe Supportgeometrien.

CSS unterstützt bei der Schichtgenerierung eine Vielzahl an Ausgabeformaten für die erstellten Schichtinformationen.

Mit CSS bietet Cubicure ein weiteres Produkt in der Wertschöpfungskette der additiven Fertigung an. Profitieren Sie von aufeinander abgestimmten Arbeitsprozessen von der digitalen Bauteilvorbereitung bis hin zum gedruckten finalen Bauteil.

CSS wurde von Cubicure in Zusammenarbeit mit dem Softwarehersteller DeskArtes auf Basis von 3Data Expert® entwickelt und auf die Hot Lithography Technologie von Cubicure optimiert.

### Daten importieren, erstellen und reparieren

Import verschiedenster Oberflächenmodelle\* wie STEP, CATIA 4/5/6, CATIA CGR, NX Unigraphics, SolidWorks, Solid, Edge, Inventor, Parasolid, JT und Creo/ProE;

Konvertierung der Daten in STL Daten;

Erstellung von einfachen Geometrien;

Automatisches Prüfen der STL Dateien auf Fehler sowie automatisches oder manuelles Reparieren;

### Bauteilbearbeitung

Einfache Operationen wie Rotieren, Skalieren, Spiegeln, etc.;

Aushöhlen von Bauteilen für schnellere Strukturierung;

3D-Text oder Bild-Kennzeichnung der AM Bauteile;

Werkzeug zur Oberflächentexturierung\*;

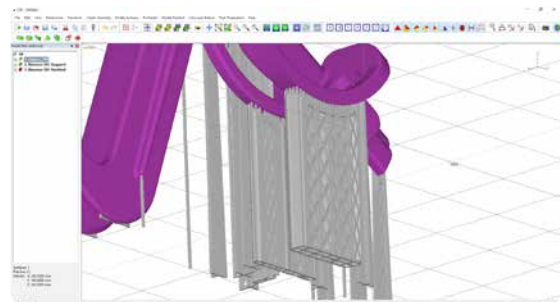
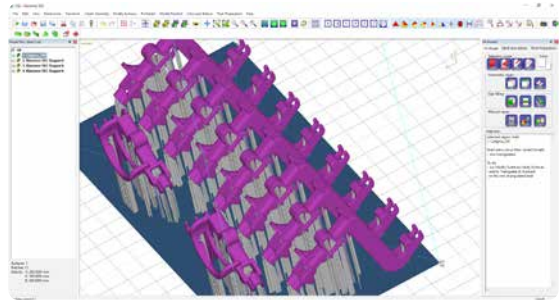
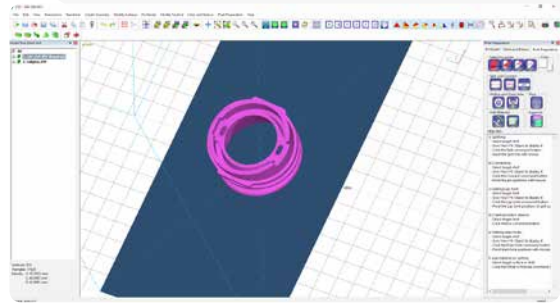
Erzeugung einer 2D-Zeichnung des AM Arbeitsbereich zur Bauteil- und Fertigungsdokumentation und -archivierung;

### Aufbereitung für verschiedene AM Technologien

Bauteilpositionierung in AM Arbeitsbereich  
Umfangreiches Tool für automatisches und manuelles Erstellen von Support-Geometrien für pulverbasierte AM Technologien sowie DLP und Stereolithographie Systeme;

Optimierte Einstellungen und Parametersätze für die Hot Lithography Technologie von Cubicure

\*optionales, kostenpflichtiges Modul – Informationen auf Anfrage



### Systemanforderungen

Betriebssystem: Windows® 7, 8, 8.1 oder 10

CPU-Typ: Intel® Core i5, i7 oder AMD® A6, A8

Prozessor

Arbeitsspeicher: 16 GB RAM

Grafikkarte: AMD® Radeon oder Nvidia® Geforce

Windows® Version: 64bit

### Cubicure GmbH

Tech-Park-Vienna (TPV)

Gutheil-Schoder-Gasse 17

A-1230 Vienna

info@cubicure.com

+43 1 5810439 10

[www.cubicure.com](http://www.cubicure.com)